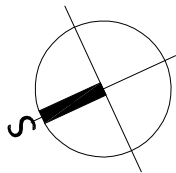


Situace ZOV + návrh DIO standardní pracovní místo 2

1:750



LEGENDA:

Zaměření v dané lokalitě bylo provedeno firmou Geodet Ing. Miroslav Černý. Průběh inženýrských sítí byl poskytnut objednatelem. Před zahájením prací je nutné, aby investitor požádal majitele (provozovatele) jednotlivých inž. sítí o vytyčení v terénu, aby nedošlo k jejich poškození.

LEGENDA STÁVAJÍCÍHO STAVU, GEODETICKÁ DOKUM.	
	Katastrální mapa
	Zaměření stávajícího stavu objektu a okolí
	Geodetické značky z digitálního zaměření

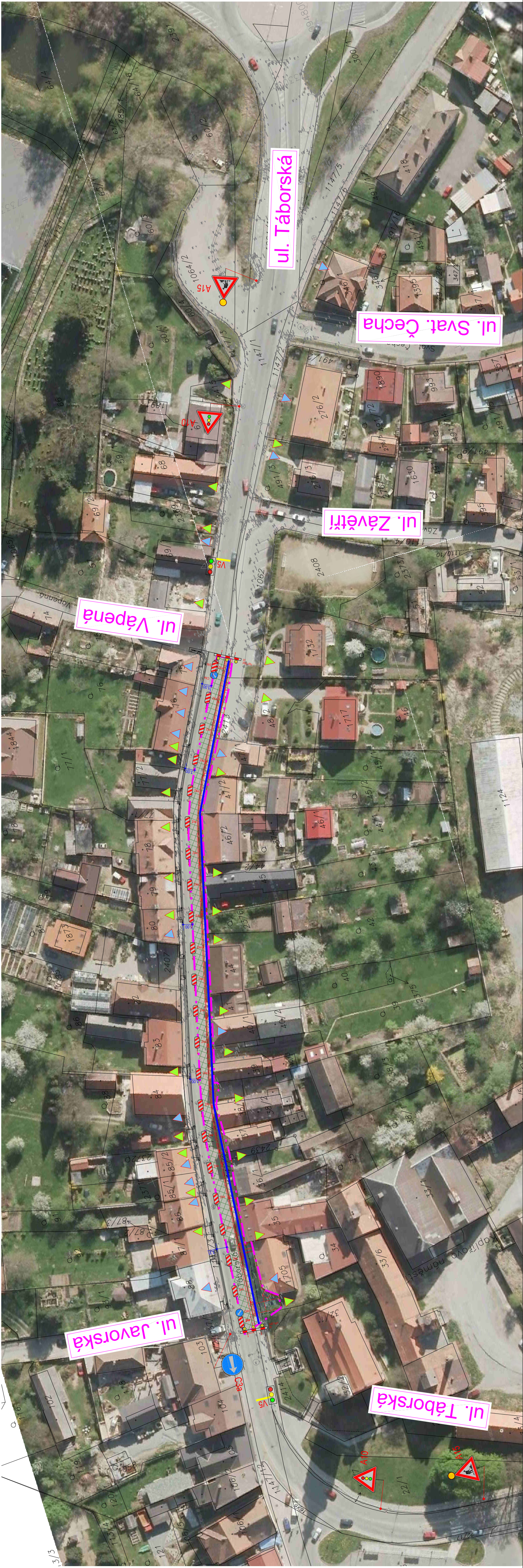
LEGENDA STAVEBNÍCH OBJEKTŮ:

SO 100.01 Komunikace a zpevněné plochy

LEGENDA:	
	Vjezd (výjezd)
	Vstup
	Oblast staveniště
	Vodorovně dočasné dopravní značení
	Svisle dočasné dopravní značení
	Koridor pro pěší v šířce zajištění vstupu do objektu

Pozn :

- Přesný popis a případně i grafický výstup bude obsažen v rámci podrobného DIO a ZOV, které na základě harmonogramu stavby předloží a projedná zhotovitel stavby s objednatelem za účasti AD v dostatečném předstihu min. 1 měsíc před zahájením stavby.
- Pro jednostrannou uzavírku silnice Tábořské bylo použito Schéma B16.
- U křížujících se komunikací bude křížovka realizovaná po částech.
- Postup stavby bude řešen v postupné výstavbě dle aktuálního stavebního záběru stejně i mezi ulicemi Javorská - Kapliřova, Vápená - Svat. Čecha.
- Pokládka finální obrusné vrstvy pro celou oblast bude řešena úplnou uzavírkou ul. Tábořská.



Změna: Popis:	Vypracoval:	Datum:	Autorizaci razítko:	Paří:
Alce:				
MĚSTO VOTICE - REALIZACE UL. TÁBOŘSKÁ				
	Objednatel / Investor: Město Votice Kosmonautův náměstí 700 259 17 Votice tel.: +420 317 830 111 mail: podatel@votice.cz			
	Čestná prohlášení: DOPOS s.r.o. 130 00 Praha 3 - Žitov tel.: +420 602 365 486 mail: info@doapos.net zak.cislo:			
	Vedení projekt: Ing. Vilem Minařík Datum: 04/2016			
	Hlavní inženýr projekt: Ing. Václav Juppa Datum: 04/2016			
	Zodpovědný projektant: Ing. Václav Juppa Datum: 04/2016			
	Kontrola: Ing. Václav Juppa Datum: 04/2016			
	Výpracoval: Ing. Vladimír Černý Datum: 04/2016			
	Měřítko: Název výkresu: Situace ZOV + návrh DIO standardní pracovní místo 2 1:750			
SuperfPb:	DPS	Čas / profese:	E	Severní objekt:
Dokumentace pro provedení stavby		Zásady organizace výstavby		Formát:
Souladnicový systém S-JTSK		Výškový systém Bpv		Formát:
				Č. výkresu:
				2.2